

FORUM PRATICHE DI RESILIENZA 2017

MILANO | 24 febbraio 2017

ACQUARIO CIVICO DI MILANO

Viale G. B. Gadio, 2
20121 Milano

Con il patrocinio di



Milano



Comune
di Milano

Organizzato da

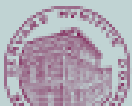


DIPARTIMENTO ARCHITETTURA
E STUDI URBANI



ResilienceLAB

CON IL SOSTEGNO DI :



fondazione
cariplo

REBUS - REnovation of public Buildings and Urban Spaces

REBUS²®

REnovation of public Buildings
and Urban Spaces

13.11.2017
3° MODULO
SEMINARI

AULA MAGNA REGIONE EMILIA-ROMAGNA - VIALE ALDO MORO 30 - BOLOGNA



Formez

REBUS[®] è un percorso formativo basato sulla gioco-simulazione e ideato dalla Regione Emilia-Romagna (Servizio pianificazione urbanistica e territoriale, dei trasporti e del paesaggio) per sperimentare il comfort urbano degli spazi pubblici.

La finalità del gioco simulazione **REBUS[®]** è quella di **elaborare progetti e strategie di rigenerazione urbana in grado di migliorare il comfort microclimatico dello spazio pubblico.**

I contesti in cui si applica la gioco-simulazione sono aree urbane che concorrono a fondi regionali per la mitigazione dell'isola di calore stanziati attraverso una (finta) legge e un (finto) bando per la trasformazione e il recupero di spazi pubblici della città costruita.

Gli esiti di **REBUS**[®] potranno essere utilizzati come linee guida nella definizione di nuovi criteri da inserire nella pianificazione e riprogettazione degli spazi pubblici in Emilia-Romagna.

La guida **Rigenerare la città con la natura - Strumenti per la progettazione degli spazi pubblici tra mitigazione e adattamento ai cambiamenti climatici**, elaborata dal Servizio Pianificazione urbanistica e territoriale, dei trasporti e del paesaggio della Regione Emilia-Romagna, con il Politecnico di Milano ed edita da Maggioli editore, rappresenta una degli esiti del percorso formativo **REBUS®**.

E' pensata per professionisti e tecnici della pubblica amministrazione che affrontano, con un approccio interdisciplinare, **la progettazione degli spazi pubblici con un focus particolare sui temi della qualità del paesaggio urbano, dei cambiamenti climatici e degli impatti negativi che questi possono generare.** Il lavoro è il risultato di una collaborazione transdisciplinare afferente ai campi dell'urbanistica e della rigenerazione urbana, del paesaggio, dell'ingegneria agraria e dell'architettura.

[Scarica qui la versione pdf](#)

I 'TOOLS' DI REBUS2®

A. MATERIALI NATURALI	Prato, Tappezzanti/Terreno/Pavimentazioni in Legno/ Terra battuta-Calcestre/Pavimentazioni drenanti
B.1 MATERIALI MINERALI	Asfalto/Asfalto colorato/Asfalto luminoso/Cool materials
B.2 MATERIALI MINERALI	CLS in opera/CLS piastrelle/CLS fotocatalitico
B.3 MATERIALI MINERALI	Laterizio/Gres/Marmi e Graniti/Porfidi e Basalti
C. MATERIALI IN GOMMA	Pavimentazioni in gomma anti-trauma per gioco-bambini
D. ACQUA	Cascate Vasche Fontane/Acqua lungo i percorsi/ Lame d'acqua/Nebulizzazione

I 'TOOLS' DI REBUS2®

E. VEGETAZIONE E ALBERI

Alberi, influenzare lo stato termico: ombra/evapotraspirazione/vento
 Alberi, crescita e portamento
 Alberi, specie autoctone VS specie aliene/specie e COV/
 I fitorimedi per il recupero dei suoli inquinati
 Il verde pensile orizzontale/Il verde pensile verticale

F. INFRASTRUTTURA VERDE/ RESILIENZA URBANA

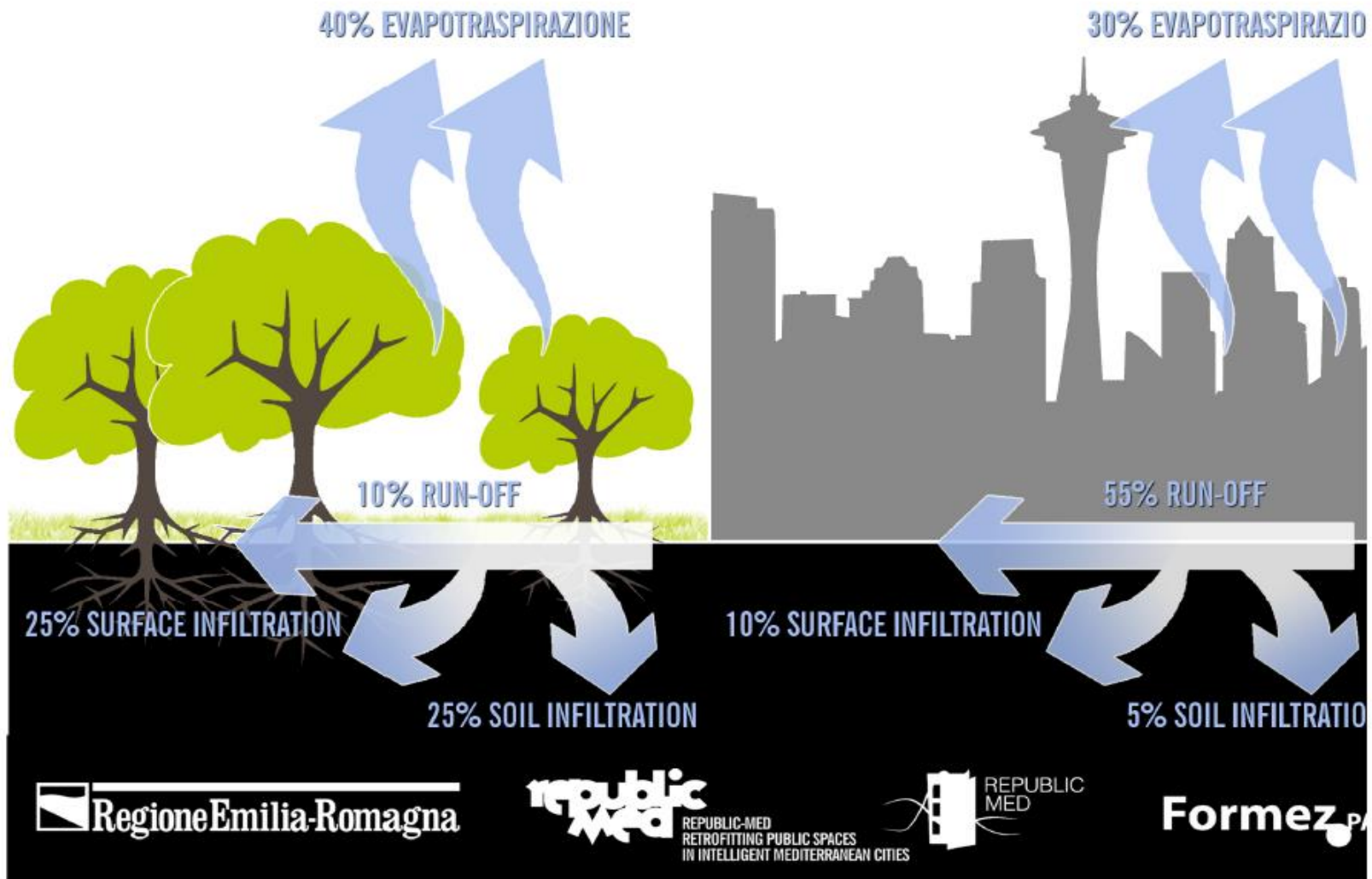
Restituire spazi permeabili/ Giardini tascabili (Pocket Garden)/ Giardini della pioggia (Rain Garden) a bordo strada/in piazze e parchi
 Parcheggi verdi
 Alberi, influenzare lo stato termico alla scala urbana: continuità dell'ombra
 Strade alberate e multifunzionali
 Infrastruttura verde per creare Biodiversità, Resilienza, Comfort
 Infrastruttura verde che si realizza con il tempo

G. COPERTURE

Pergole/Coperture Rigide Fisse/Coperture Rimovibili/

H. SEDIBILITÀ/ATTREZZABILITÀ- ACCOGLIENZA

Sedute primarie e secondarie
 Spazi pubblici multifunzionali/Spazi pubblici accoglienti (Installazioni attrezzature temporanee)



SUPERFICI 'morbide' PERMEABILI [tetti verdi / giardini della pioggia / parcheggi con pavimentazioni drenanti] raccolgono le acque piovane e le fanno **assorbire** lentamente dal terreno, **limitando gli allagamenti** in caso di piogge torrenziali.



[principi della strategia di gestione delle acque LID - Low Impact Development © University of Maryland's Integration and Application Network]

RAIN GARDEN

Il rain garden è una sorta di **giardino a bordo strada** che intercetta le **acque piovane**.

