

**RELambro** è un progetto cofinanziato da Fondazione Cariplo (2012) e promosso da: ERSAF, Ente Regionale per i Servizi all'Agricoltura e alle Foreste di Regione Lombardia con Politecnico di Milano-DASTU, Dipartimento di Architettura e Studi Urbani insieme a Parco Locale di Interesse Sovracomunale della Media Valle Lambro a Comune di Milano a Legambiente Lombardia

budget complessivo inclusivo delle quote di cofinanziamento è di €231.000

## Rete ecologica, informazione e partecipazione attiva, costruzione di una visione di lungo termine e di una comunità di progetto

Il fiume Lambro milanese connette gli ultimi spazi aperti Est di Milano, ma è nascosto, fortemente inquinato, compresso tra argini artificiali. E' **un fiume dimenticato** anche come fonte di rischio, un rischio reale che tocca molti quartieri della città. E' una periferia interna su cui ricadono trasformazioni che frammentano gli spazi naturali e il paesaggio senza progetti che le tengano insieme e attribuiscono loro senso.

Il fiume Lambro è nel contempo una grande risorsa per ripensare l'intera metropoli dell' Est Milanese, oltre e nonostante i confini comunali. E' un grande patrimonio pubblico e collettivo: le aree intorno al fiume sono prevalentemente di proprietà pubblica, esito di investimenti e acquisizioni secolari.

## Resilienza: dialogo, azioni responsabili, esiti diretti e indiretti entro una visione prospettica

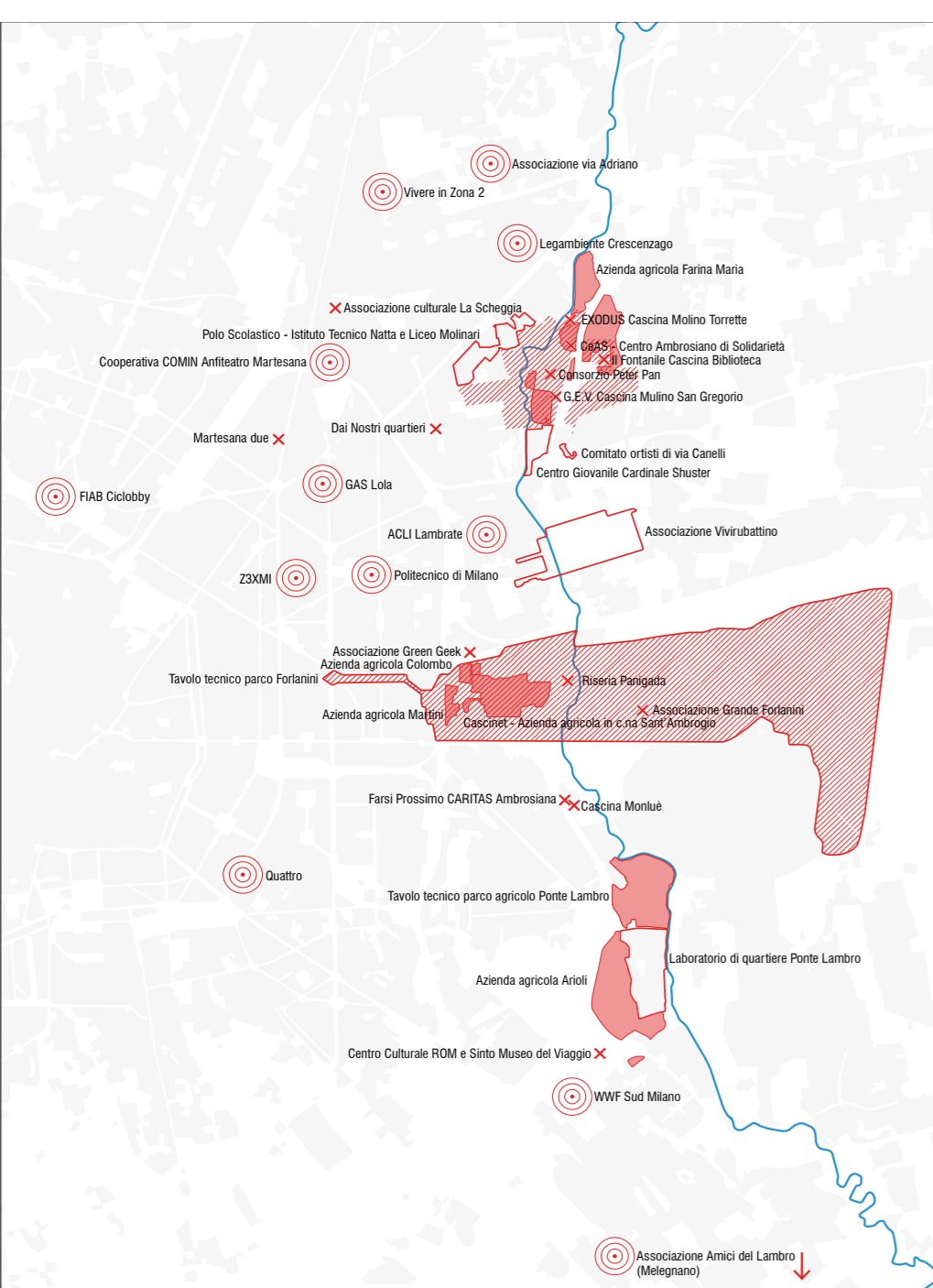
Spazi aperti e acque permeano l'ecosistema urbano. La connessione ecologica e la ricostruzione degli spazi di naturalità interni alla città assumono il ruolo di infrastrutture fondamentali per una molteplicità di funzioni e servizi e per il miglioramento della qualità della vita.

La visione progettuale proposta e l'articolazione tecnica che la dettaglia sono dispositivi utili a creare **condizioni di resilienza**, favorendo consapevolezza e disponibilità all'azione attraverso il **dialogo tra soggetti e competenze altrimenti frammentate**, creando nuova attenzione rispetto al fiume e al suo territorio.

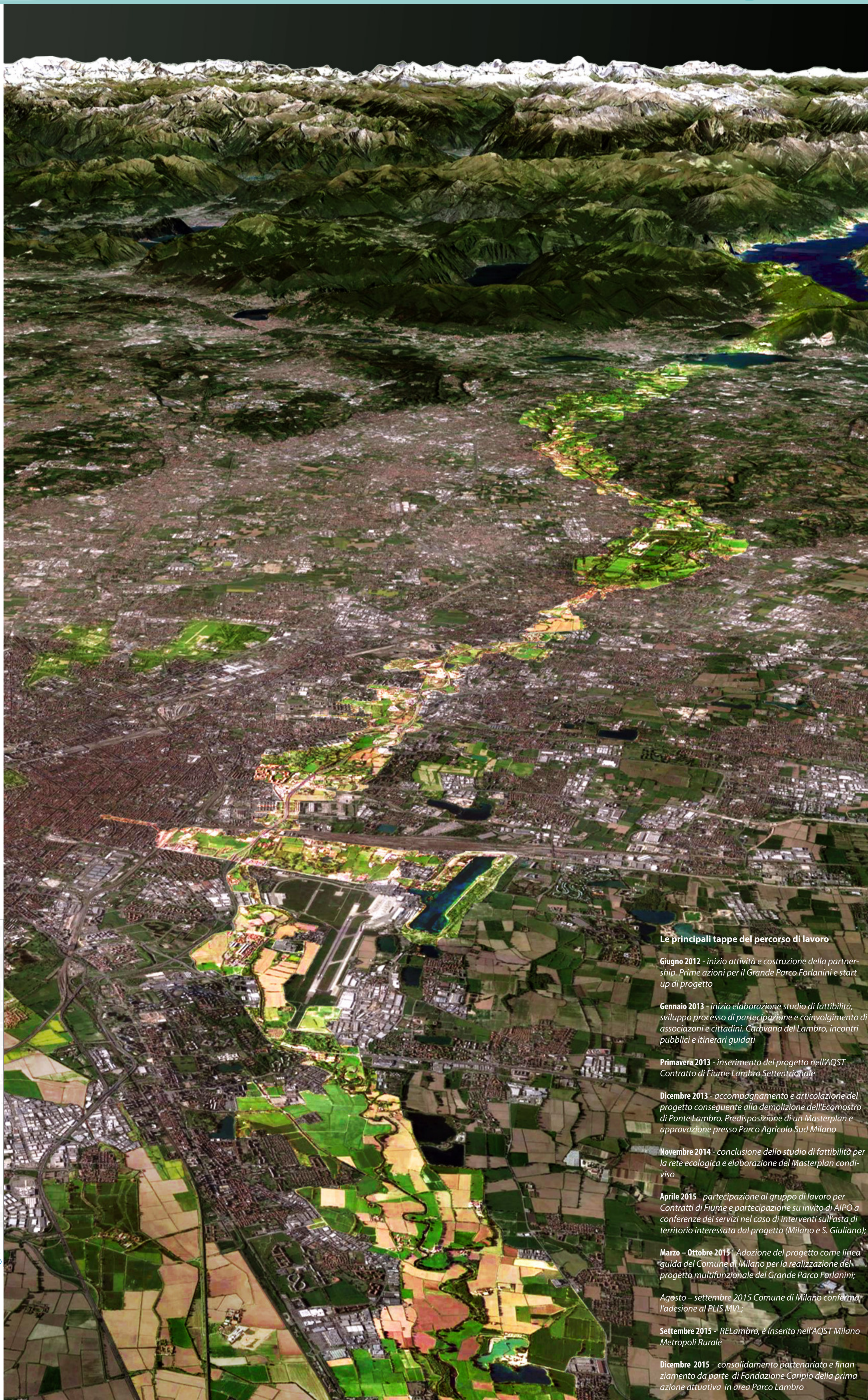
**RELambro ha provato a interpretare il tema della resilienza** (intesa come capacità diffusa di produrre cambiamento positivo e adattamento rispetto a condizioni di rischio) **fin dal suo avvio attraverso azioni di coinvolgimento e informazione presso i cittadini e soprattutto all'interno delle stesse istituzioni**. Nel periodo intercorso dall'avvio nel 2013 ha prodotto numerosi esiti positivi, anche non previsti, che hanno portato ad arricchire la pratica stessa di nuovi contenuti sociali, relativi alla sicurezza, alla gestione del verde, all'arricchimento dei processi di governance.

**RELambro è un concepito come masterplan in azione**, un processo che include anticipazioni attuative, progetti concreti nella costruzione della visione d'insieme. Ha contribuito ad **innescare occasioni di riqualificazione urbana** a scala ampia, basate su risorse esistenti (Ponte Lambro, Forlanini, Parco Lambro, Plis Martesana) e incontrando e **adattando progetti e trasformazioni in corso**, svolge continuamente il ruolo di **supporto per azioni in rete di associazioni locali**.

Attualmente il progetto, sotto la responsabilità di ERSAF, è in procinto di avviare la fase di attuazione degli interventi ambientali recentemente finanziati, sta procedendo nel rafforzamento della rete dei soggetti che in diverse forme e con diversi ruoli contribuiscono alla sua promozione e attuazione, è stato accolto con interesse in numerose agende e in diversi processi di gestione del territorio, in particolare nel **Contratto di Fiume Lambro promosso da Regione Lombardia**.



Mapa interpretativa dei luoghi e delle attività dei diversi soggetti associativi lungo la valle del Lambro milanese. Punti linee e superfici definiscono un quadro discontinuo e con densità differenziate che corrisponde ad iniziative di cura e presidio sia formali che informali, promozione di progetti, attività consolidate di servizio. I bersagli indicano la localizzazione delle sedi delle principali associazioni.



### Le principali tappe del percorso di lavoro

**Giugno 2012** - inizio attività e costruzione della partnership. Prime azioni per il Grande Parco Forlanini e start up di progetto

**Gennaio 2013** - inizio elaborazione studio di fattibilità, sviluppo processo di partecipazione e coinvolgimento di associazioni e cittadini. Carovana del Lambro, incontri pubblici e itinerari guidati

**Primavera 2013** - inserimento del progetto nell'AQST Contratto di Fiume Lambro Settentrionale

**Dicembre 2013** - accompagnamento e articolazione del progetto conseguente alla demolizione dell'Ecocomostro di Ponte Lambro. Predisposizione di un Masterplan e approvazione presso Parco Agricolo Sud Milano

**Novembre 2014** - conclusione dello studio di fattibilità per la rete ecologica e elaborazione del Masterplan condiviso

**Aprile 2015** - partecipazione al gruppo di lavoro per Contratti di Fiume e partecipazione su invito di AIPO a conferenze dei servizi nel caso di interventi sull'asta di territorio interessata dal progetto (Milano e S. Giuliano);

**Marzo - Ottobre 2015** - Adozione del progetto come linea guida del Comune di Milano per la realizzazione del progetto multifunzionale del Grande Parco Forlanini;

Agosto - settembre 2015 Comune di Milano conferma l'adesione al PLUS MVL;

Settembre 2015 - RELambro, è inserito nell'AQST Milano Metropoli Rurale

Dicembre 2015 - consolidamento partenariato e finanziamento da parte di Fondazione Cariplo della prima azione attuativa in area Parco Lambro

## RELambro: Rete Ecologica Lambro, un progetto in azione, una visione per la metropoli

ERSAF (Daniela Masotti \_ daniela.masotti@ersaf.lombardia.it) DASTU Politecnico di Milano (Antonio Longo\_antonio.longo@polimi.it) con Comune di Milano, PLIS Media Valle Lambro, Legambiente Lombardia

www.contrattidifiume.it